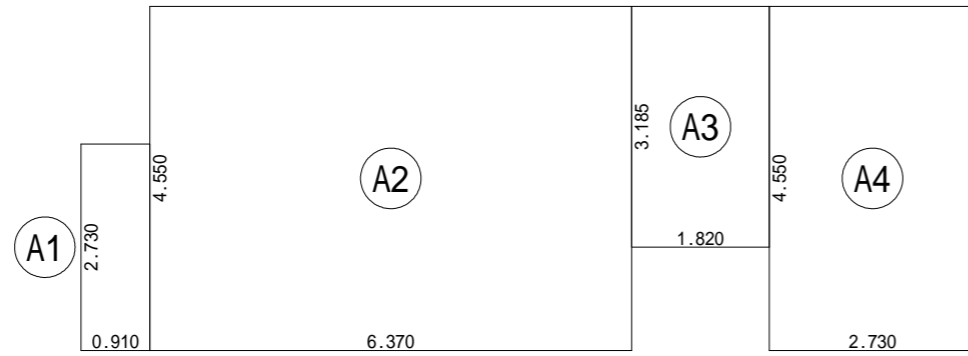


配置図 S:1/100

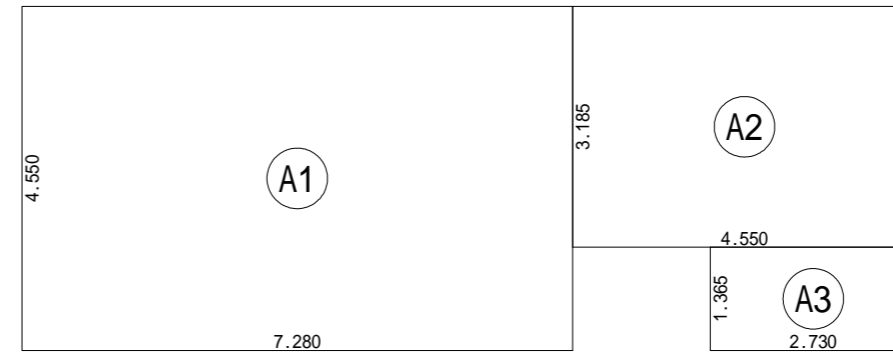
敷地は参考です。

工事名 守山市阿村町C号地	株式会社 スペース工房 滋賀県守山市金森町57-3 TEL 077-582-1221	管理者	設計者 滋賀県知事登録 第7548号 矢野 利宏	担当者	図面名 配置図	図面NO 1
備考		日付	日付 H26.7.12	日付	縮尺 1/100	



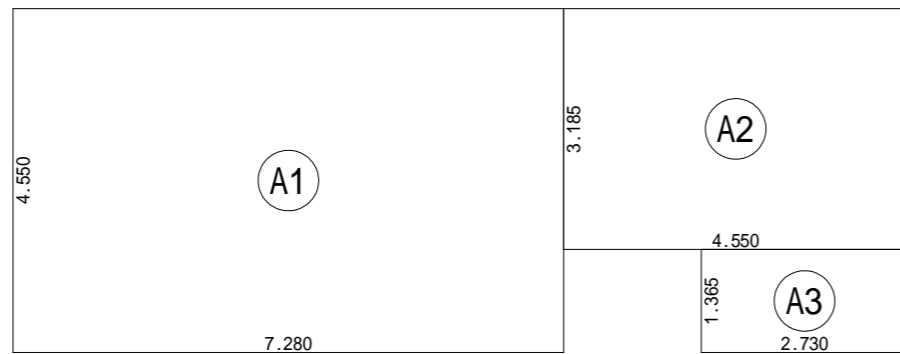
床面積表<1階>			
	形状	計算式	面積
(A1)	矩形	0.910 × 2.730	2.484300
(A2)	矩形	6.370 × 4.550	28.983500
(A3)	矩形	1.820 × 3.185	5.796700
(A4)	矩形	2.730 × 4.550	12.421500
面積 計(m <sup>2</sup> )			49.68

1階 床面積求積図 S:1/100



床面積表<2階>			
	形状	計算式	面積
(A1)	矩形	7.280 × 4.550	33.124000
(A2)	矩形	4.550 × 3.185	14.491750
(A3)	矩形	2.730 × 1.365	3.726450
面積 計(m <sup>2</sup> )			51.34

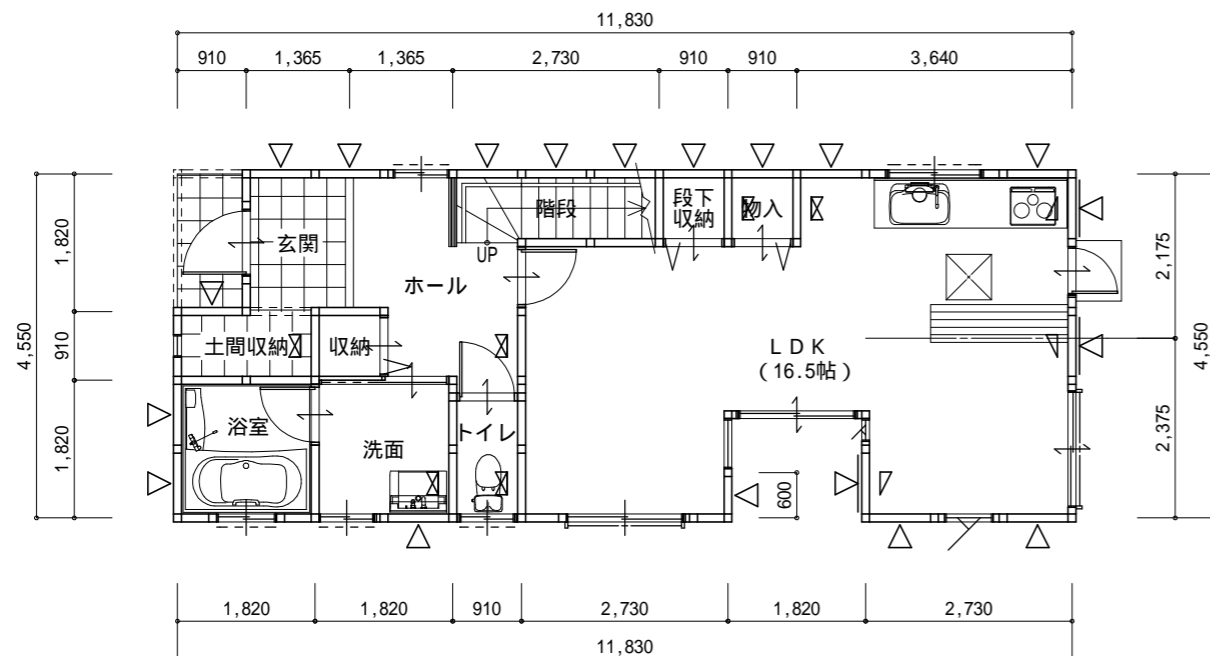
2階 床面積求積図 S:1/100



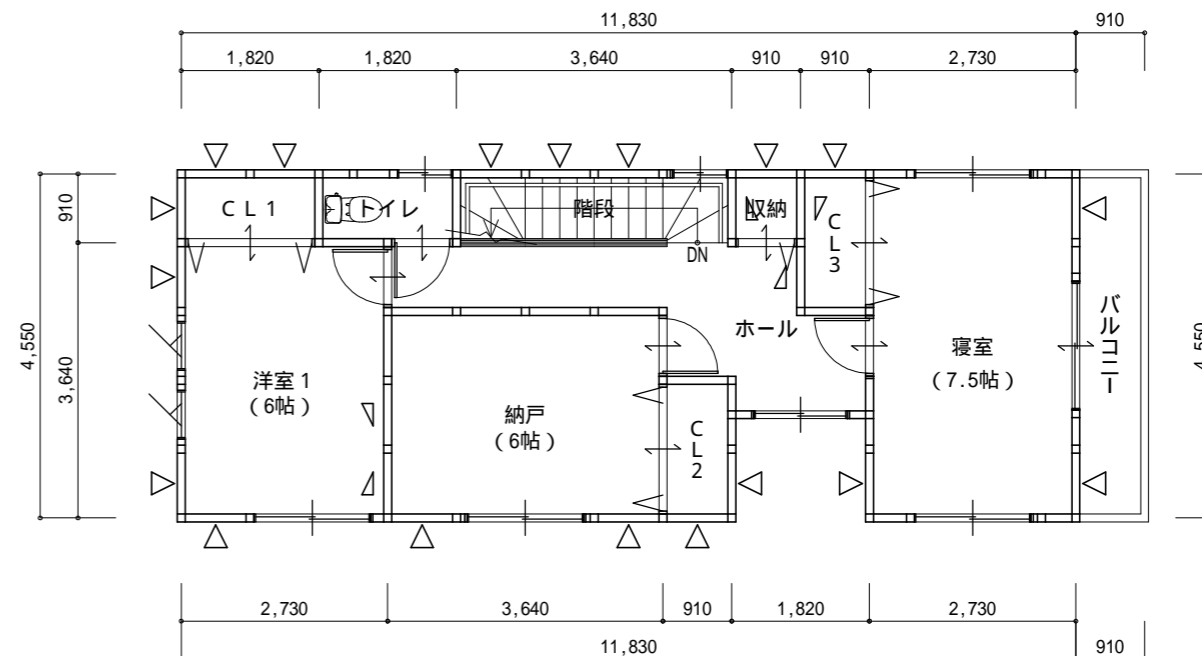
建築面積表			
	形状	計算式	面積
(A1)	矩形	7.280 × 4.550	33.124000
(A2)	矩形	4.550 × 3.185	14.491750
(A3)	矩形	2.730 × 1.365	3.726450
面積 計(m <sup>2</sup> )			51.34

建築面積求積図 S:1/100

工事名 守山市阿村町C号地	株式会社 スペース工房	管理者	設計者 滋賀県知事登録 第7548号 矢野 利宏	担当者	図面名 1階 床面積求積図, 2階 床面積求積図, 建築面積求積図	図面NO 2
備考	滋賀県守山市金森町57-3 TEL 077-582-1221	日付	日付 H26.6.27	日付	縮尺 1/100	



1階 平面図 S:1/100



2階 平面図 S:1/100

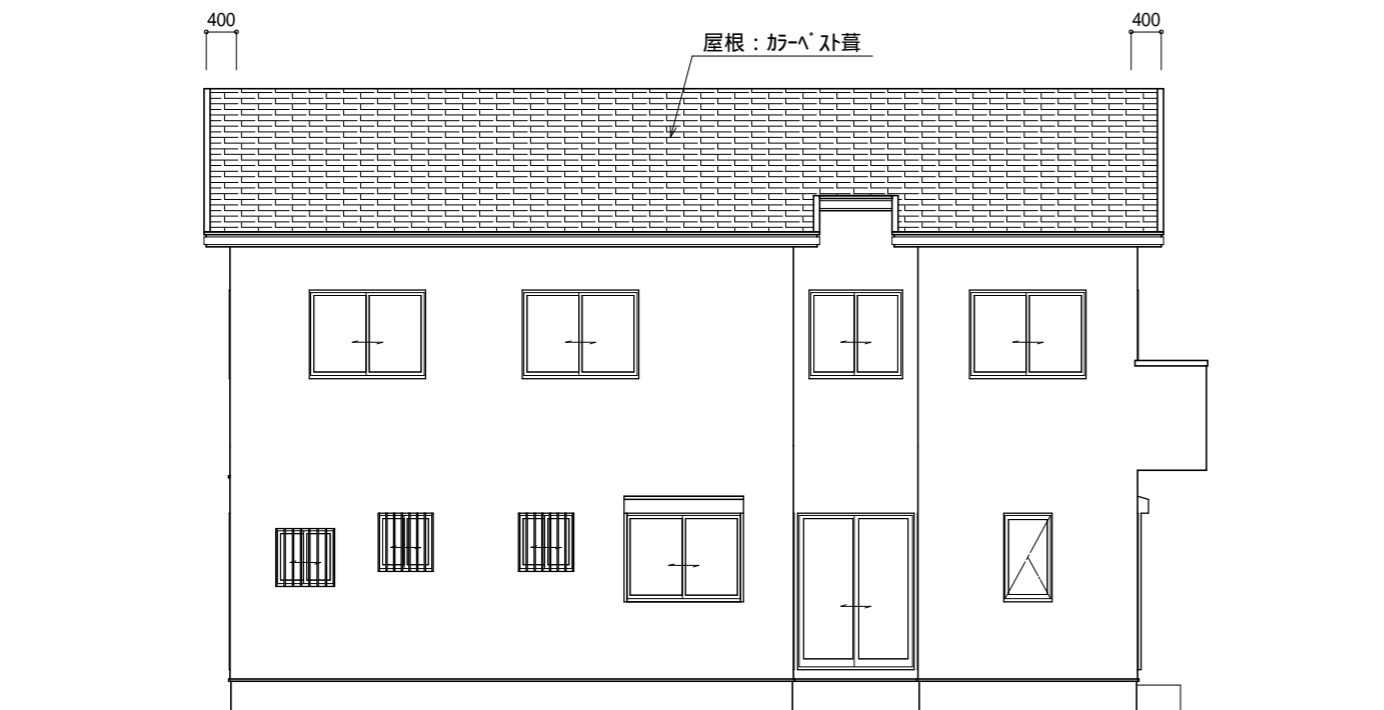
凡例	⊙ 通し柱 120*120	廊下 有効幅 = 780
建築面積 51.34㎡	⊠ 隅柱 120*120	階段 有効幅 = 780 手摺取付
1F床面積 49.68㎡	□ 管柱 105*105	踏面 = 227.5
2F床面積 51.34㎡	欧州赤松構造用集成材	蹴上 = 196.7
延床面積 101.02㎡	取付方向 上 ▽ 下 筋違 45*90	内装制限 LDK
火災警報機 熱感知式 ○ <sub>H</sub> 煙感知式 ○ <sub>S</sub>	筋違 45*90 たすき掛け	壁 - 石膏ボード t12.5mm 下地ビニールクロス
	△ novopanSTP t=9	天井 - 石膏ボード t9.5mm 下地ビニールクロス
	▲ novopanSTP t=9 床勝	(QM-9441)

建設省告示1460号による接合補強

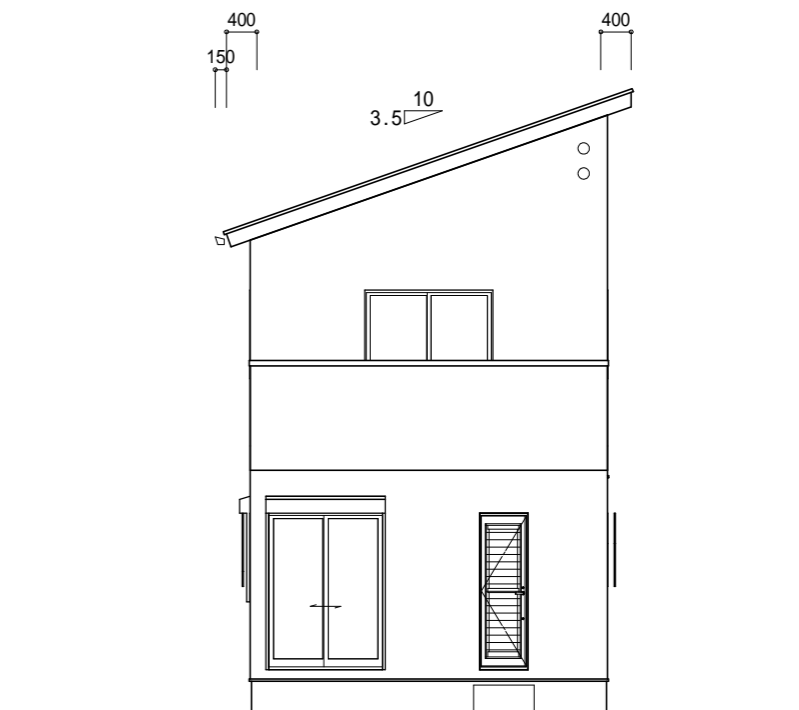
ろ	長ぼぞ差し L字金物
は	T字金物 V字金物
に	羽子板ボルト 短ざく金物
ほ	羽子板ボルト 短ざく金物
へ	1.0t ホールダウン金物
と	1.5t ホールダウン金物
ち	2.0t ホールダウン金物
り	2.5t ホールダウン金物
ぬ	1.5t ホールダウン金物 × 2個

特記なき筋交の取付く柱の上下は <ろ>

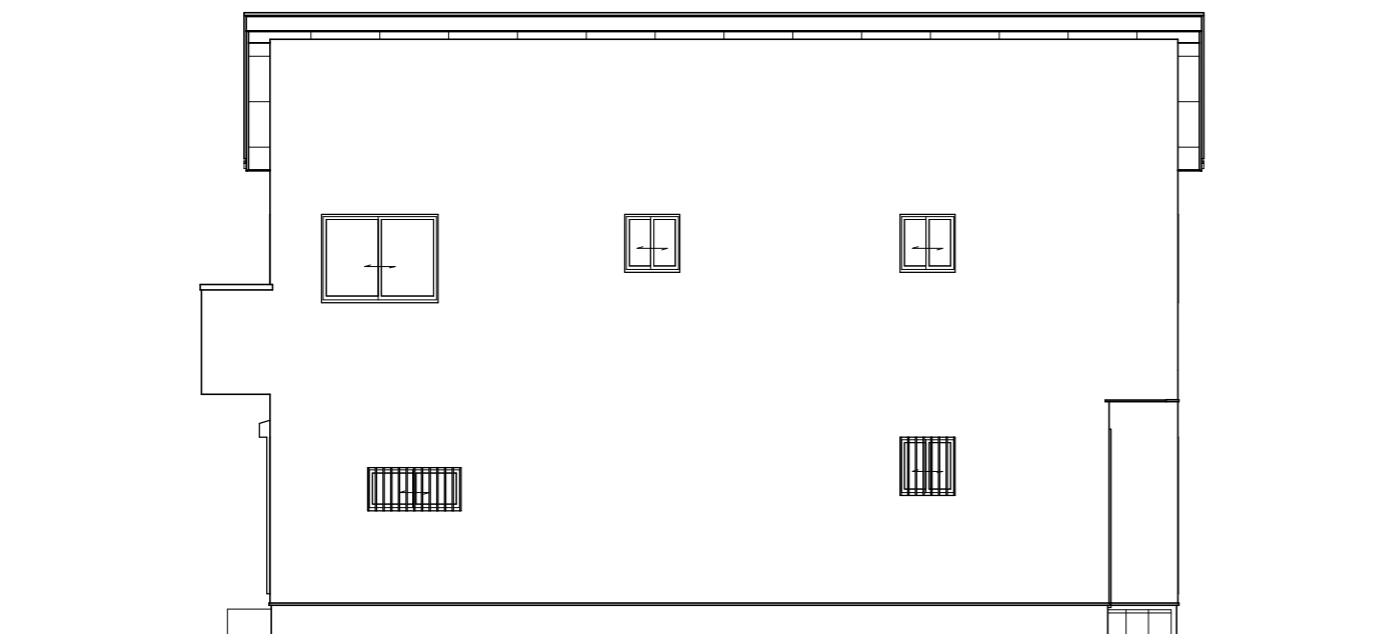
工事名 守山市阿村町C号地	株式会社 スペース工房 滋賀県守山市金森町57-3 TEL 077-582-1221	管理者	設計者 滋賀県知事登録 第7548号 矢野 利宏	担当者	図面名 1階 平面図, 2階 平面図	図面NO 3
備考		日付	日付 H26.7.12	日付	縮尺 1/100	



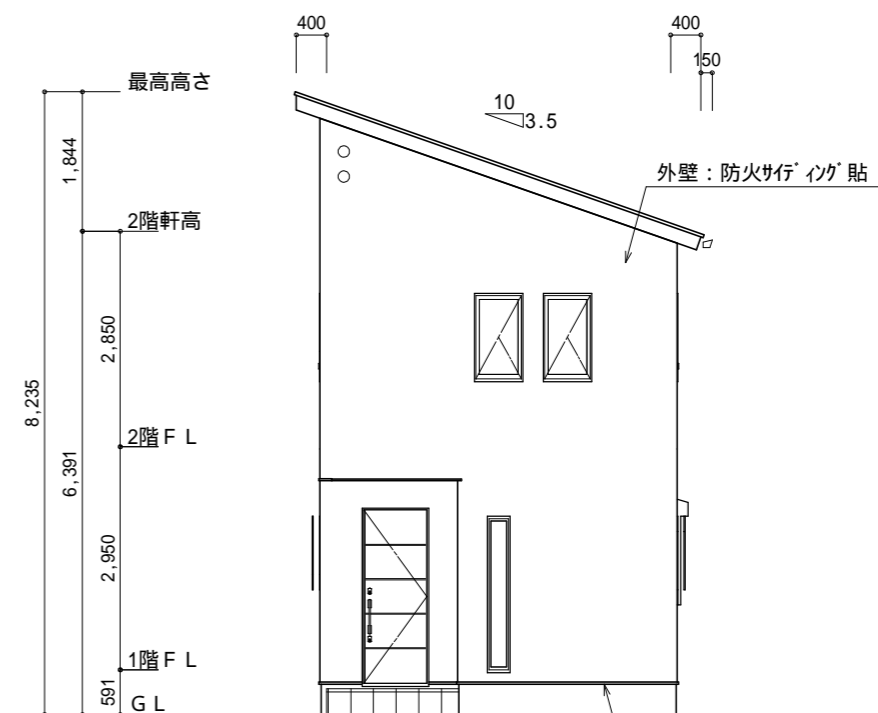
南側 立面図 S:1/100



東側 立面図 S:1/100



北側 立面図 S:1/100



西側 立面図 S:1/100

工事名 守山市阿村町C号地	株式会社 スペース工房 滋賀県守山市金森町57-3 TEL 077-582-1221	管理者	設計者 滋賀県知事登録 第7548号 矢野 利宏	担当者	図面名 南側 立面図, 北側 立面図, 東側 立面図, 西側 立面図	図面NO 4
備考		日付	日付 H26.7.12	日付	縮尺 1/100	